

AlibreDesign アドインモジュールについて

AlibreDesign Professional および Expert に付属しているアドインモジュールについては、別途アドインモジュール CD からインストールする必要があります。

なお、アドインモジュールは英語版で提供されており、使用方法その他はサポート対象外となります。あらかじめご了承ください。

【アドインモジュールの種類】

Alibre Vault (M-Files_AD_x86_eng_7_0_2589_6.msi /M-Files_AD_x64_eng_7_0_2589_6.msi)

※Expert 版のみ

強力なファイル管理機能を提供する簡易 PDM システムです。ファイル名に依存せず、AlibreDesign のファイルを含めた全てのファイルに対して図版や作成者などの属性づけを行い、検索やバージョン管理、アクセス制御などを実現します。本ソフトウェアのインストール、ライセンス取得については、別紙「AlibreVault 設定ガイド」をご参照下さい。

Alibre Keyshot

AlibreDesign のモデルデータを Keyshot ファイル(*.bip)で出力し、Alibre Keyshot にて読み込むことによりリアルタイムレンダリングおよびレンダリングファイル出力を行います。

AlibreDesign にバンドルされる Keyshot は、フルセット版と比較して下記の制限があります。

リアルタイムレンダリング解像度 1024×768 まで / レンダリングイメージファイル出力不可 / アルファチャンネルのレンダリング不可 / レンダリング条件設定不可

本ソフトウェアは単体アプリケーションとして提供されていますので、インストールおよび使用方法等については、別紙ガイドおよび Alibre Keyshot アドイン CD に同梱されている PDF マニュアルを参照下さい。

また、ライセンス認証の際に必要なライセンスキーについては、AlibreDesign のユーザー登録完了後の発行となります。

AlibreCAM (AlibreCAM_2.0.exe / AlibreCAM 2.0.0.67 Installer X64.exe) ※Expert 版のみ

3DCAM システムです。AlibreDesign 上から直接モデルに対してツールパスを作成し、シミュレーションを行い、G コードを出力します。AlibreDesign Expert に同梱されているバージョンは機能限定版となり、2 軸輪郭加工、2 軸ドリル加工、3 軸等高線荒取り、3 軸走査線仕上げのみ対応しています。

Alibre Parts Library(32bit のみ対応) / TraceParts Library (Web 接続が必須)

各種メーカーの標準パーツをダウンロード可能なパーツライブラリです。

TraceParts Library を使用するためには、最初に TraceParts Library のアカウント登録が必要です。

Alibre Motion (32bit のみ対応) ※Expert 版のみ

可動部品を含む機械アセンブリの動作を分析するシミュレータです。Alibre Design で作成されたアセンブリに対する動力分析を行い、そのアセンブリをよりリアルに動作を確認・修正できます。

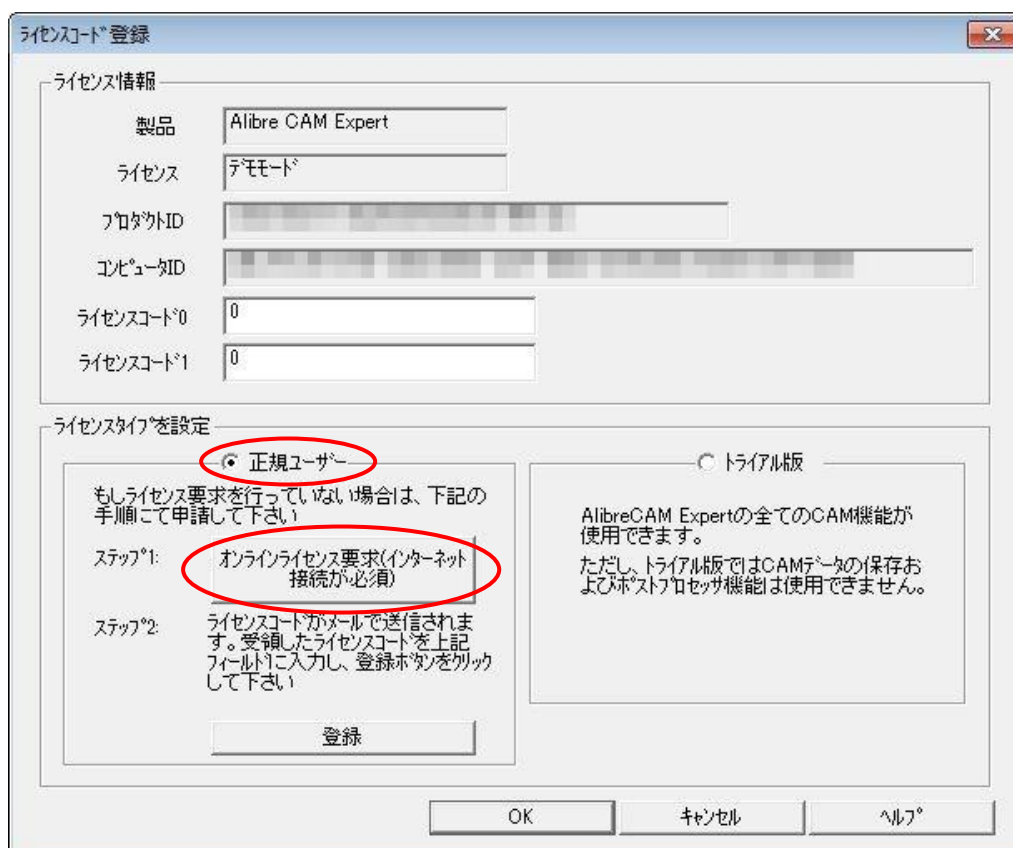
【別途ライセンス登録が必要なアドインモジュールについて】

<AlibreCAM>

インストーラの指示にしたがって、AlibreCAM をインストールして下さい。

なお、Windows Vista または Windows7 をご使用の場合は、インストーラファイルを右クリックして[管理者として実行] を使いインストールを行って下さい。

1. インストール完了後、パーツウィンドウから [Alibre CAM]→[Machining Operations Browser] を有効にした後、[Alibre CAM]→[Register] メニューを開きます。
下記の画面が表示されますので、「正規ユーザー」をクリックした後、ステップ 1 の[オンラインライセンス要求]ボタンをクリックして下さい。



ライセンスコード登録

ライセンス情報

製品 Alibre CAM Expert

ライセンス デモモード

プロダクトID

コンピュータID

ライセンスコード0 0

ライセンスコード1 0

ライセンスタイプを設定

正規ユーザー

もしライセンス要求を行っていない場合は、下記の手順にて申請して下さい

ステップ1: オンラインライセンス要求(インターネット接続が必須)

ステップ2: ライセンスコードがメールで送信されます。受領したライセンスコードを上記フィールドに入力し、登録ボタンをクリックして下さい

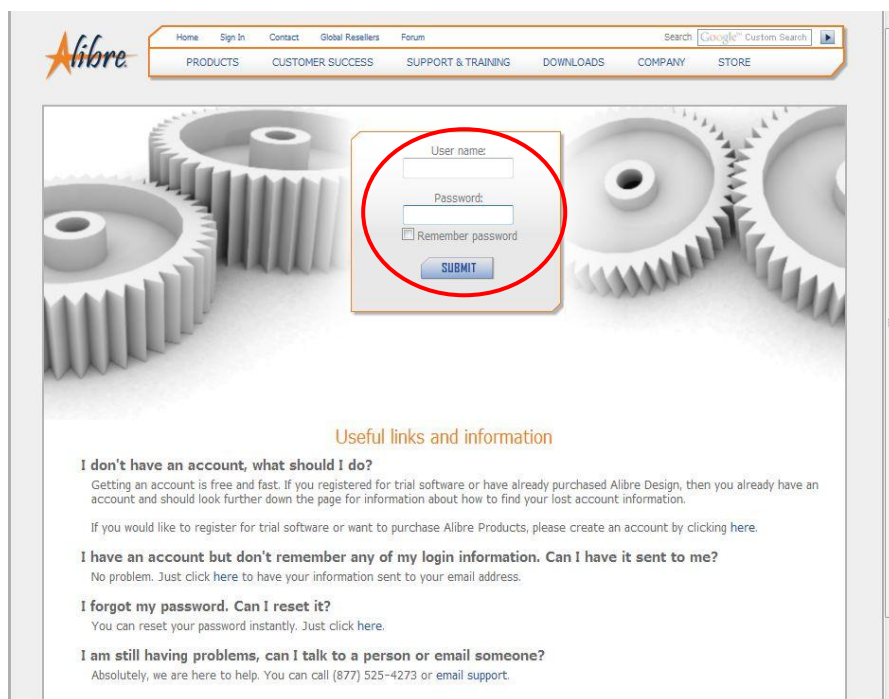
登録

トライアル版

AlibreCAM Expertの全てのCAM機能が使用できます。
ただし、トライアル版ではCAMデータの保存およびポストプロセッサ機能は使用できません。

OK キャンセル ヘルプ

- インターネットブラウザが自動的に起動します。ご使用中の AlibreDesign 用に登録したユーザー名、およびパスワードを入力し、[SUBMIT] ボタンをクリックして下さい。
(ユーザー名とパスワードは、ライセンス登録完了時に弊社から自動メール送信されています)



Home Sign In Contact Global Resellers Forum Search Google Custom Search

PRODUCTS CUSTOMER SUCCESS SUPPORT & TRAINING DOWNLOADS COMPANY STORE

User name:
Password:
 Remember password
SUBMIT

Useful links and information

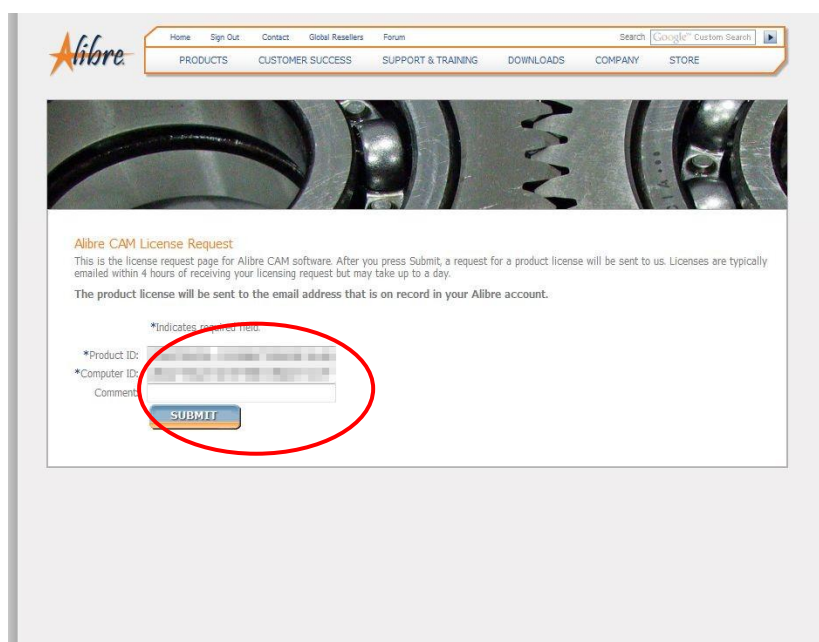
I don't have an account, what should I do?
Getting an account is free and fast. If you registered for trial software or have already purchased Alibre Design, then you already have an account and should look further down the page for information about how to find your lost account information.
If you would like to register for trial software or want to purchase Alibre Products, please create an account by clicking here.

I have an account but don't remember any of my login information. Can I have it sent to me?
No problem. Just click here to have your information sent to your email address.

I forgot my password. Can I reset it?
You can reset your password instantly. Just click here.

I am still having problems, can I talk to a person or email someone?
Absolutely, we are here to help. You can call (877) 525-4273 or email support.

- 手順1にて表示されていたプロダクトIDとコンピュータIDをコピー&ペースト機能を使い入力します。
入力完了後、[SUBMIT] ボタンをクリックして下さい。
以上により、ライセンス申請が完了します。ライセンスの認証手続きには1日~2日営業日ほどかかる場合がありますのであらかじめご了承下さい。



Home Sign Out Contact Global Resellers Forum Search Google Custom Search

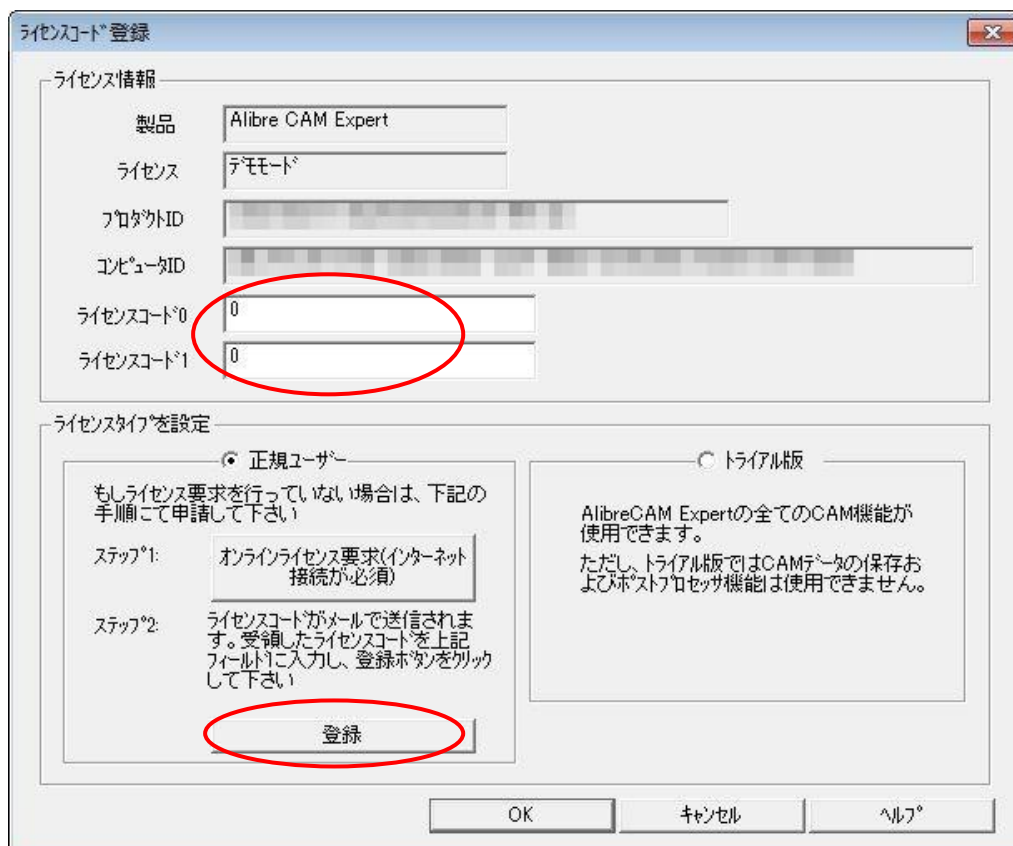
PRODUCTS CUSTOMER SUCCESS SUPPORT & TRAINING DOWNLOADS COMPANY STORE

Alibre CAM License Request
This is the license request page for Alibre CAM software. After you press Submit, a request for a product license will be sent to us. Licenses are typically emailed within 4 hours of receiving your licensing request but may take up to a day.
The product license will be sent to the email address that is on record in your Alibre account.

*Indicates required fields

*Product ID:
*Computer ID:
Comment:
SUBMIT

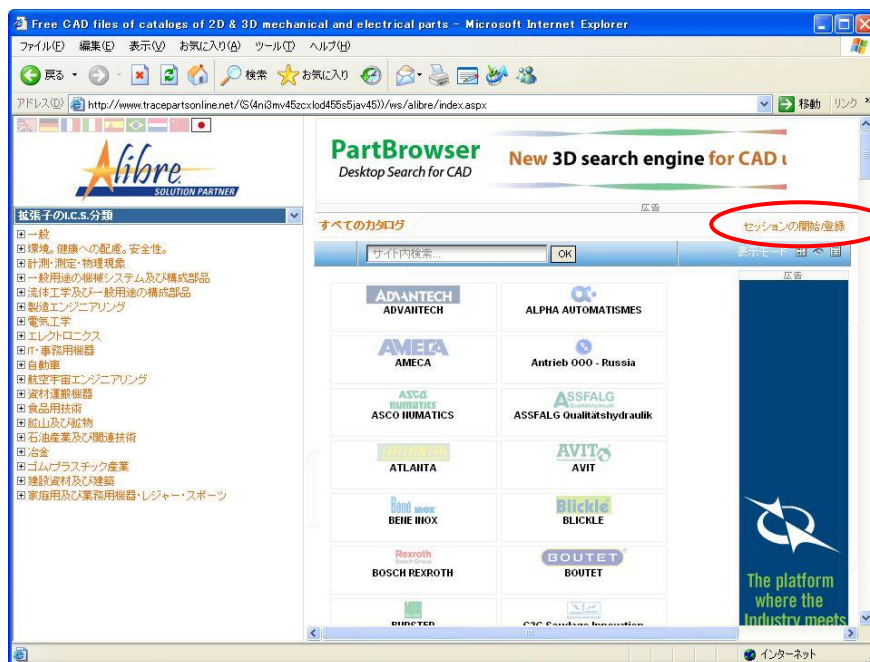
4. ライセンス認証手続きが完了すると、ライセンスコード 0 とライセンスコード 1 が記載されたメールが送信されます。あとは、再度 Alibre CAM の Register 画面にてコード 0 とコード 1 を入力し、[登録] ボタンをクリックして下さい。



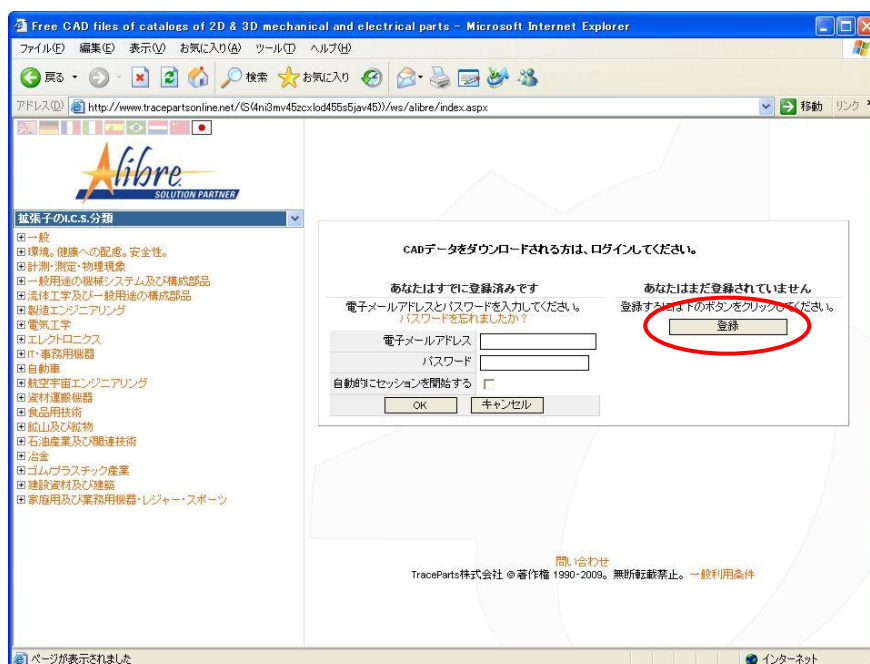
インターネット接続環境が無い場合、または登録方法に不明な点がある場合は、上記画面の「プロダクト ID」と「コンピュータ ID」を書き添えた上、license@3ds.co.jp 宛に”AlibreCAM2.0 ライセンス依頼”というタイトルでメールにてライセンス依頼をお願いします。

【TraceParts パーツライブラリの使用方法について】

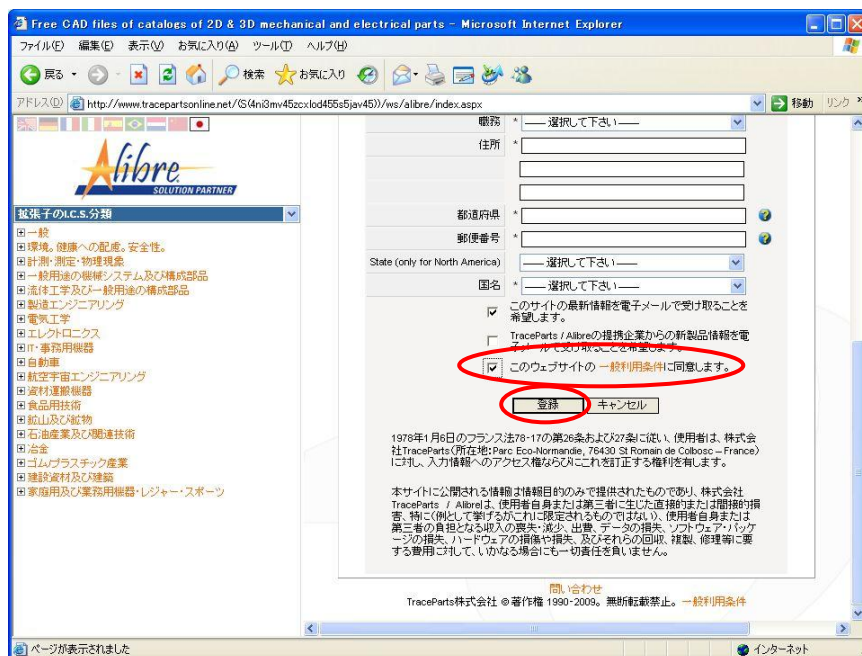
1. AlibreDesign ホームウィンドウから、[ツール]→[アドオン]→[TraceParts Library]を開きます。
2. パーツライブラリサイトが表示されます。
初回実行時には、まず [セッションの開始/登録] をクリックして下さい。



3. CAD データをダウンロードするために、ユーザー登録を行います。
「あなたはまだ登録されていません」の項目の [登録] ボタンをクリックして下さい。



4. 電子メールアドレス、希望するパスワード文字列、住所など必要な項目をすべて入力します。
 必要な項目すべてを入力した後、「このウェブサイトの一般利用条件に同意します」にチェックを入れてから、「登録」ボタンをクリックして下さい。(サイト情報の電子メール受け取りのチェックは任意です)



Free CAD files of catalogs of 2D & 3D mechanical and electrical parts - Microsoft Internet Explorer

アドレス http://www.tracepartsonline.net/G/4ni3mv45zcxlod455s5jav45)/ws/alibre/index.aspx

Alibre SOLUTION PARTNER

登録者のI.C.S.分類

- 一般
- 環境、健康への配慮、安全性。
- 計測・測定、物理現象
- 一般用途の機械システム及び構成部品
- 流体工学及び一般用途の構成部品
- 製造エンジニアリング
- 電気工学
- エレクトロニクス
- IT・事務用機器
- 自動車
- 航空宇宙エンジニアリング
- 資材運搬機器
- 食品用技術
- 鉱山及び鉱物
- 石油産業及び関連技術
- 冶金
- ゴムプラスチック産業
- 建設資材及び建築
- 家庭用及び業務用機器・レジャー・スポーツ

職務 * 選択して下さい

住所 *

都道府県 *

郵便番号 *

State (only for North America) * 選択して下さい

国名 * 選択して下さい

このサイトの最新情報を電子メールで受け取ることを希望します。

TraceParts / Alibreの提携企業からの新製品情報を電子メールで受け取ることを希望します。

このウェブサイトの一般利用条件に同意します。

登録 キャンセル

1978年1月6日のフランス法78-17の第26条および27条に従い、使用者は、株式会社 TraceParts / Alibreは、使用者自身または第三者に生じた直接的または間接的損害、特に例として挙げるがこれに限定されるものではない、使用者自身または第三者の負担となる収入の喪失、減少、出費、データの損失、ソフトウェア/ハードウェアの損失、ハードウェアの損傷や損失、及びそれらの回収、複製、修理等に要する費用を被り、いかなる場合にも一切責任を負いません。

お問い合わせ
TraceParts株式会社 © 著作権 1990-2009。無断転載禁止。一般利用条件

5. 以上で登録が完了します。
 再度ログイン画面から電子メールアドレス、パスワードを入力して OK ボタンをクリックして下さい。
 なお、「自動的にセッションを開始する」をチェックすると、パーツライブラリのサイトを開いた際、自動的にログインが行われます。



Free CAD files of catalogs of 2D & 3D mechanical and electrical parts - Microsoft Internet Explorer

アドレス http://www.tracepartsonline.net/G/4ni3mv45zcxlod455s5jav45)/ws/alibre/index.aspx

Alibre SOLUTION PARTNER

CADデータをダウンロードされる方は、ログインしてください。

あなたはすでに登録済みです

電子メールアドレスとパスワードを入力してください。
パスワードを忘れましたか?

電子メールアドレス

パスワード

自動的にセッションを開始する

OK キャンセル

あなたはまだ登録されていません

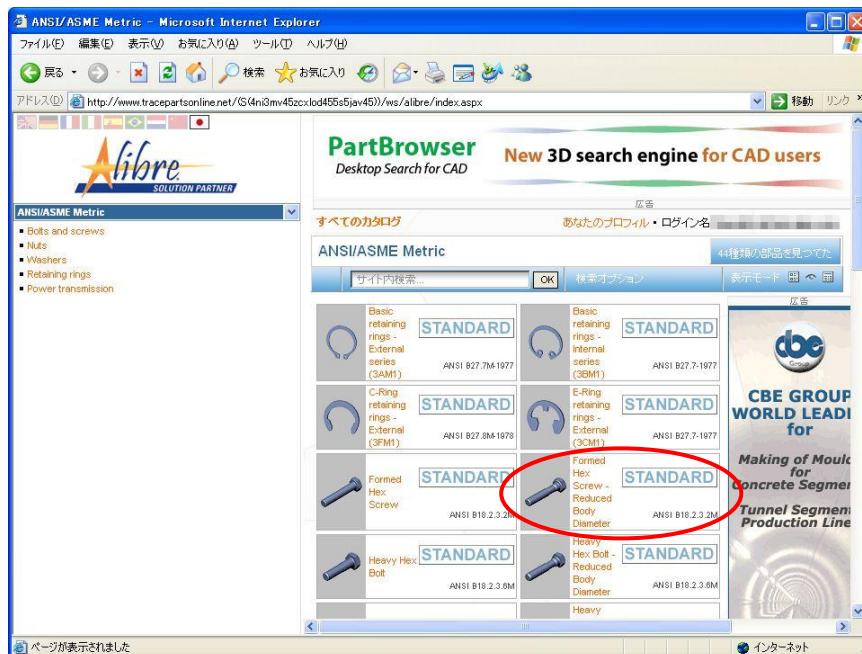
登録するコマ下のボタンをクリックしてください。

登録

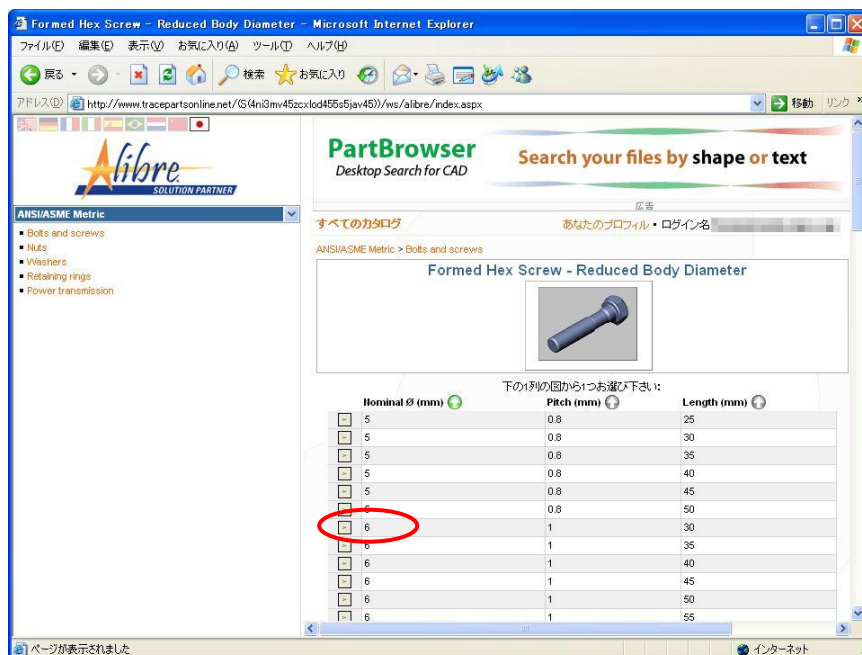
お問い合わせ
TraceParts株式会社 © 著作権 1990-2009。無断転載禁止。一般利用条件

6. 実際にパーツをダウンロードする際は、まずパーツ一覧からメーカー名、パーツ名称などを選択して、目的とするパーツを探し、画像をクリックします。

※ミスミ製パーツなど、一部のパーツについてはライセンス上本ライブラリを使ってダウンロードすることはできません。あらかじめご了承ください。



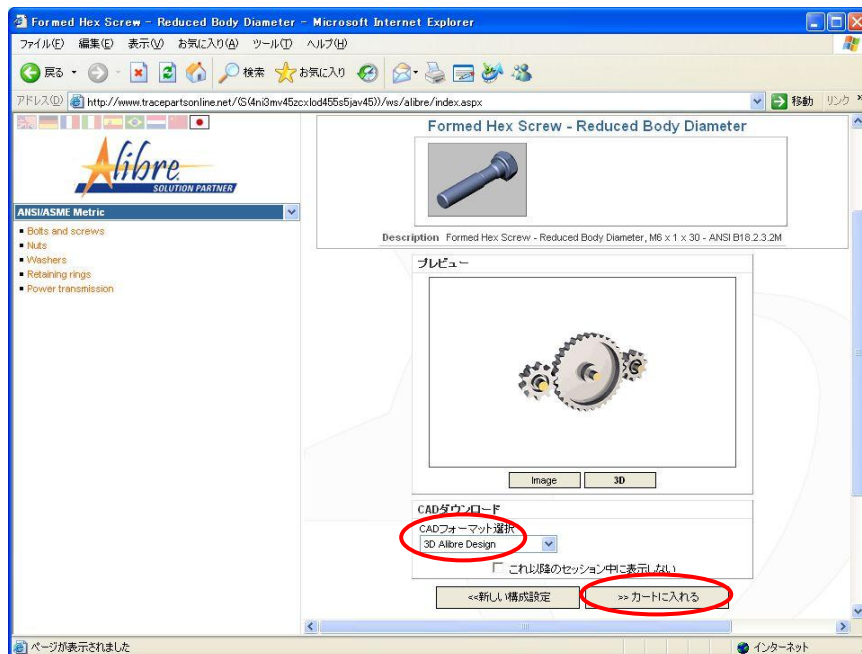
7. 選択したパーツに対して、寸法を指定するウィンドウが表示された場合は、モデルを取得したいパーツの寸法を選択してクリックします。



8. 選択したパーツのプレビュー画面が表示されます。

※プレビュー表示にはJavaが必要です。PCにJavaが組み込まれていない場合は、インストールを促すダウンロードリンクが表示されます。

CAD フォーマットから「3D Alibre Design」を選択し、[カートに入れる] ボタンをクリックします。



9. パーツのダウンロードが可能になると、ブラウザ上部のダウンロードリストに [ダウンロード] ボタンが表示されます。[ダウンロード] ボタンをクリックすることにより、任意のフォルダに AlibreDesign 用のアセンブリまたはパーツモデルが ZIP 圧縮ファイルでダウンロードされます。他のパーツもダウンロードしたい場合は、同じ手順を繰り返して下さい。

