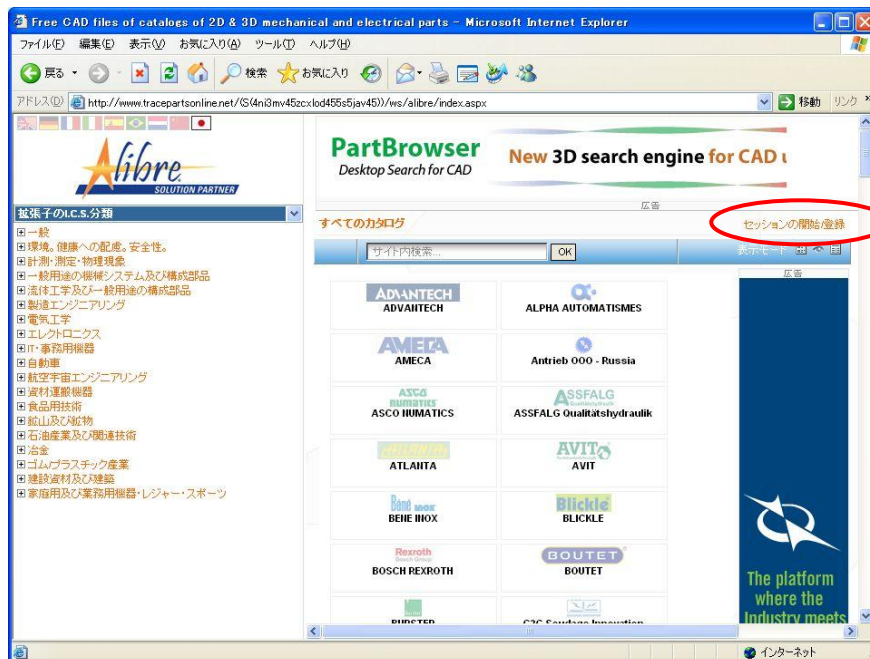
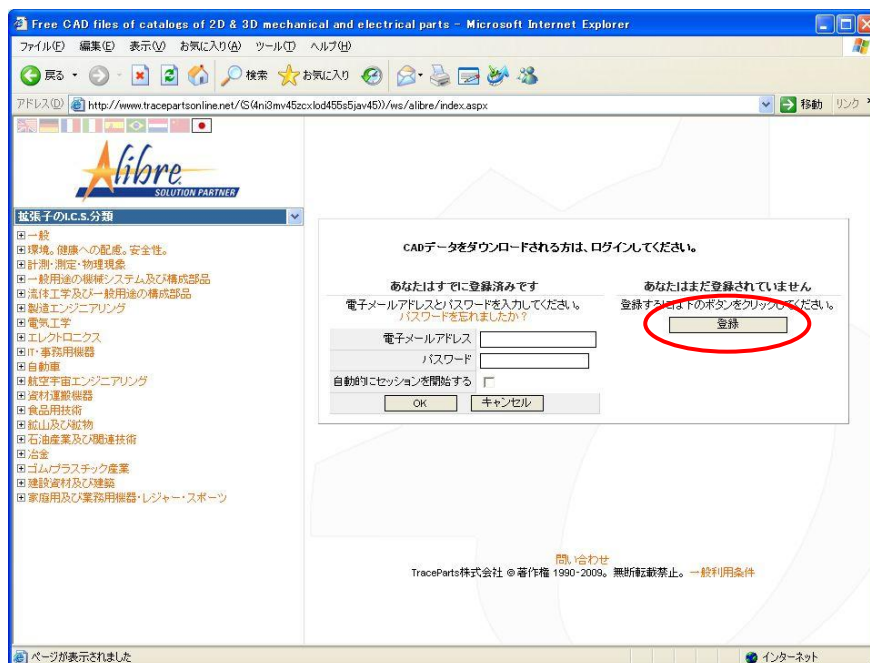


## 【TraceParts パーツライブラリの使用方法について】

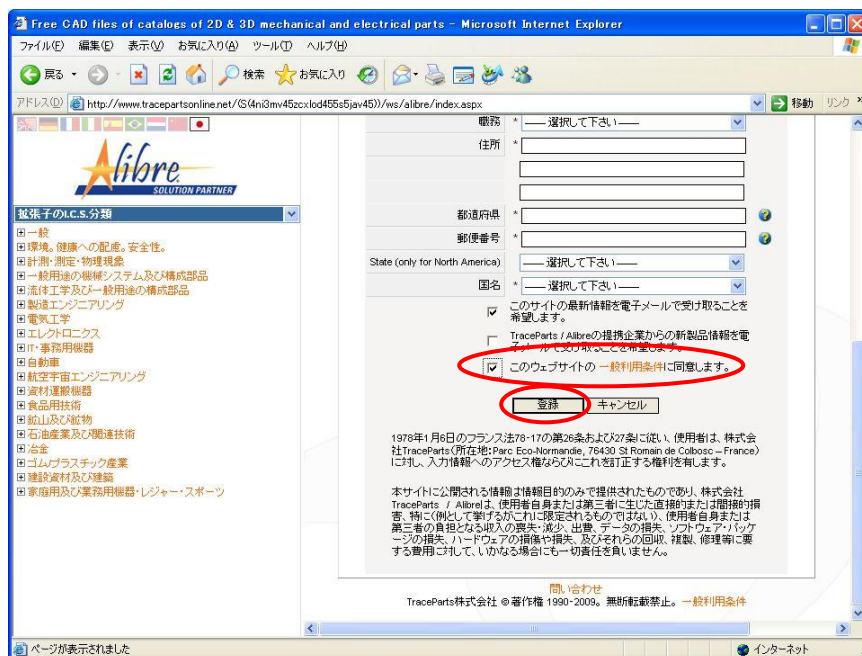
1. パーツライブラリのインストール後、AlibreDesign ホームウィンドウから、[ツール]→[アドオン]→[TraceParts Library]を開きます。
2. パーツライブラリサイトが表示されます。  
初回実行時には、まず【セッションの開始/登録】をクリックして下さい。



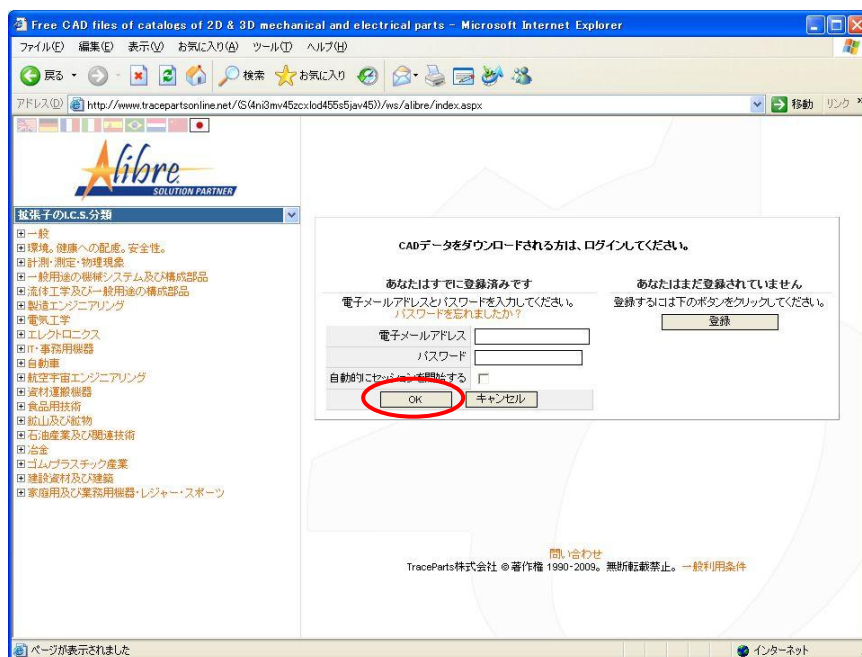
3. CAD データをダウンロードするために、ユーザー登録を行います。  
「あなたはまだ登録されていません」の項目の【登録】ボタンをクリックして下さい。



4. 電子メールアドレス、希望するパスワード文字列、住所など必要な項目をすべて入力します。  
必要な項目すべてを入力した後、「このウェブサイトの一般利用条件に同意します」にチェックを入れてから、「登録」ボタンをクリックして下さい。(サイト情報の電子メール受け取りのチェックは任意です)

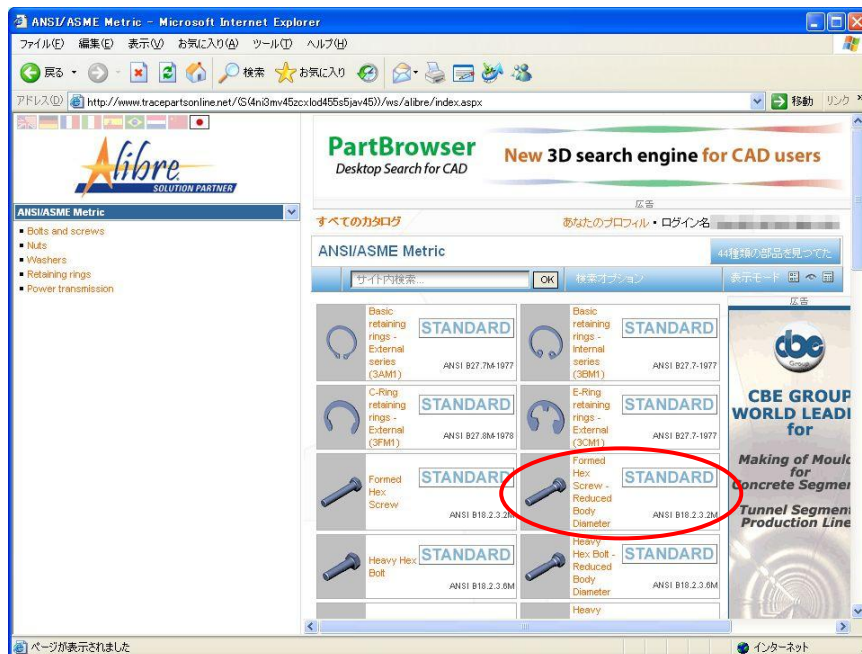


5. 以上で登録が完了します。  
再度ログイン画面から電子メールアドレス、パスワードを入力して OK ボタンをクリックして下さい。  
なお、「自動的にセッションを開始する」をチェックすると、パーツライブラリのサイトを開いた際、自動的にログインが行われます。

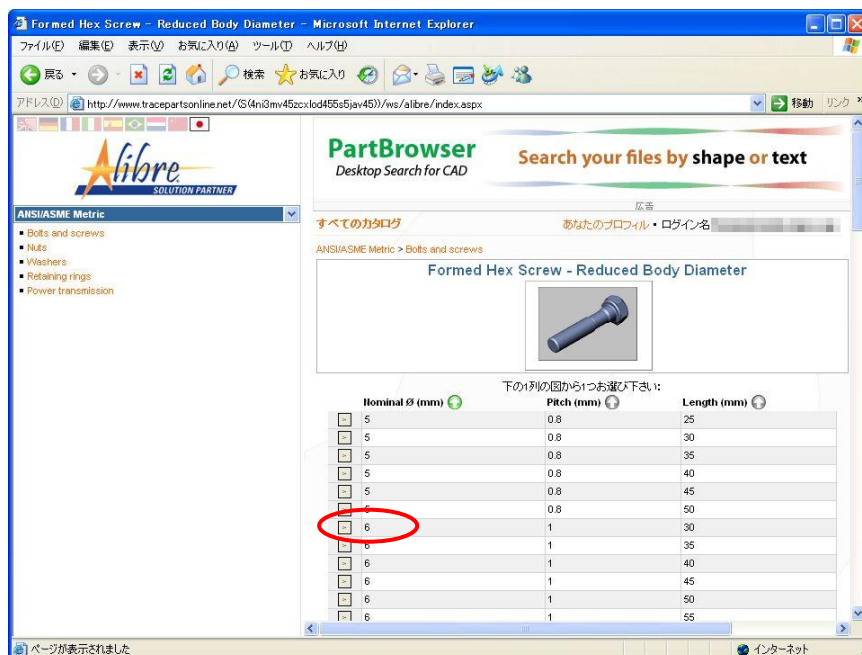


6. 実際にパーツをダウンロードする際は、まずパーツ一覧からメーカー名、パーツ名称などを選択して、目的とするパーツを探し、画像をクリックします。

※ミスミ製パーツなど、一部のパーツについてはライセンス上本ライブラリを使ってダウンロードすることはできません。あらかじめご了承ください。



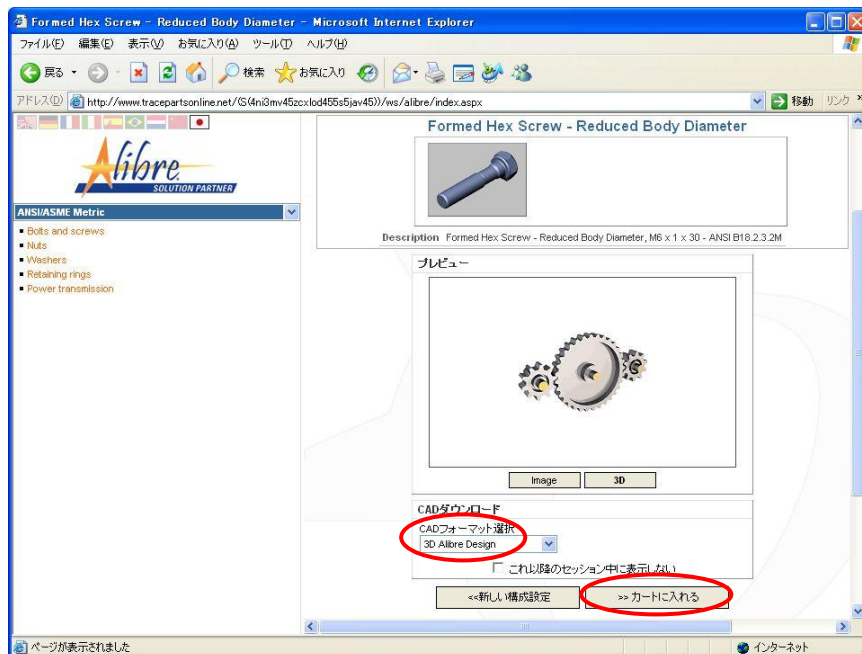
7. 選択したパーツに対して、寸法を指定するウィンドウが表示された場合は、モデルを取得したいパーツの寸法を選択してクリックします。



8. 選択したパーツのプレビュー画面が表示されます。

※プレビュー表示にはJavaが必要です。PCにJavaが組み込まれていない場合は、インストールを促すダウンロードリンクが表示されます。

CAD フォーマットから「3D Alibre Design」を選択し、[カートに入れる] ボタンをクリックします。



9. パーツのダウンロードが可能になると、ブラウザ上部のダウンロードリストに [ダウンロード] ボタンが表示されます。[ダウンロード] ボタンをクリックすることにより、任意のフォルダに AlibreDesign 用のアセンブリまたはパーツモデルが ZIP 圧縮ファイルでダウンロードされます。他のパーツもダウンロードしたい場合は、同じ手順を繰り返して下さい。

